

4. แผนการดำเนินการตามมาตรการป้องกันและแก้ไขผลกระทบสิ่งแวดล้อมและมาตรการติดตามตรวจสอบคุณภาพสิ่งแวดล้อมตามที่ระบุไว้ในรายงานการวิเคราะห์ผลกระทบสิ่งแวดล้อม

ในการดำเนินการตามมาตรการป้องกันและแก้ไขผลกระทบสิ่งแวดล้อม และมาตรการติดตามตรวจสอบคุณภาพสิ่งแวดล้อม ตามที่ระบุไว้ในรายงานการวิเคราะห์สิ่งแวดล้อมระยะเปิดดำเนินการ ดังนั้น การนำเสนอรายงานในครั้งนี้ บริษัท วิมน์คอนส์ จำกัด เป็นผู้จัดทำผลการดำเนินการตามมาตรการป้องกันและแก้ไขผลกระทบสิ่งแวดล้อมและ มาตรการติดตามตรวจสอบผลกระทบสิ่งแวดล้อม ในระยะเปิดดำเนินการ โดยในครั้งนี้ได้ดำเนินการเก็บน้ำตัวอย่างเพื่อนำมาวิเคราะห์ในเดือนมกราคม ถึง มิถุนายน 2568 ผลการวิเคราะห์ในรายงานฉบับ เดือนมกราคม ถึง มิถุนายน 2568

มาตรการติดตามตรวจสอบผลกระทบสิ่งแวดล้อมในระยะเปิดดำเนินการได้กำหนดให้มีการตรวจสอบคุณภาพน้ำทั้งดั่งรายละเอียดต่อไปนี้

- 1) การติดตามตรวจสอบคุณภาพน้ำทั้งก่อนปล่อยออกสู่ท่อสาธารณะกำหนดพารามิเตอร์ไว้ ดังตารางที่ 1

ตารางที่ 1 พารามิเตอร์ตรวจวิเคราะห์คุณภาพน้ำทั้ง

พารามิเตอร์ที่ใช้ตรวจสอบ บ่อตรวจคุณภาพน้ำทั้ง	ความถี่ในการตรวจสอบ	เดือนที่ตรวจสอบ
pH	เดือนละ 1 ครั้ง	ม.ค.-มิ.ย.68
BOD	เดือนละ 1 ครั้ง	ม.ค.-มิ.ย.68
SS	เดือนละ 1 ครั้ง	ม.ค.-มิ.ย.68
Oil&Grease	เดือนละ 1 ครั้ง	ม.ค.-มิ.ย.68
TKN	เดือนละ 1 ครั้ง	ม.ค.-มิ.ย.68
Sulfide	เดือนละ 1 ครั้ง	ม.ค.-มิ.ย.68
Fecal Coliform Bacteria	เดือนละ 1 ครั้ง	ม.ค.-มิ.ย.68

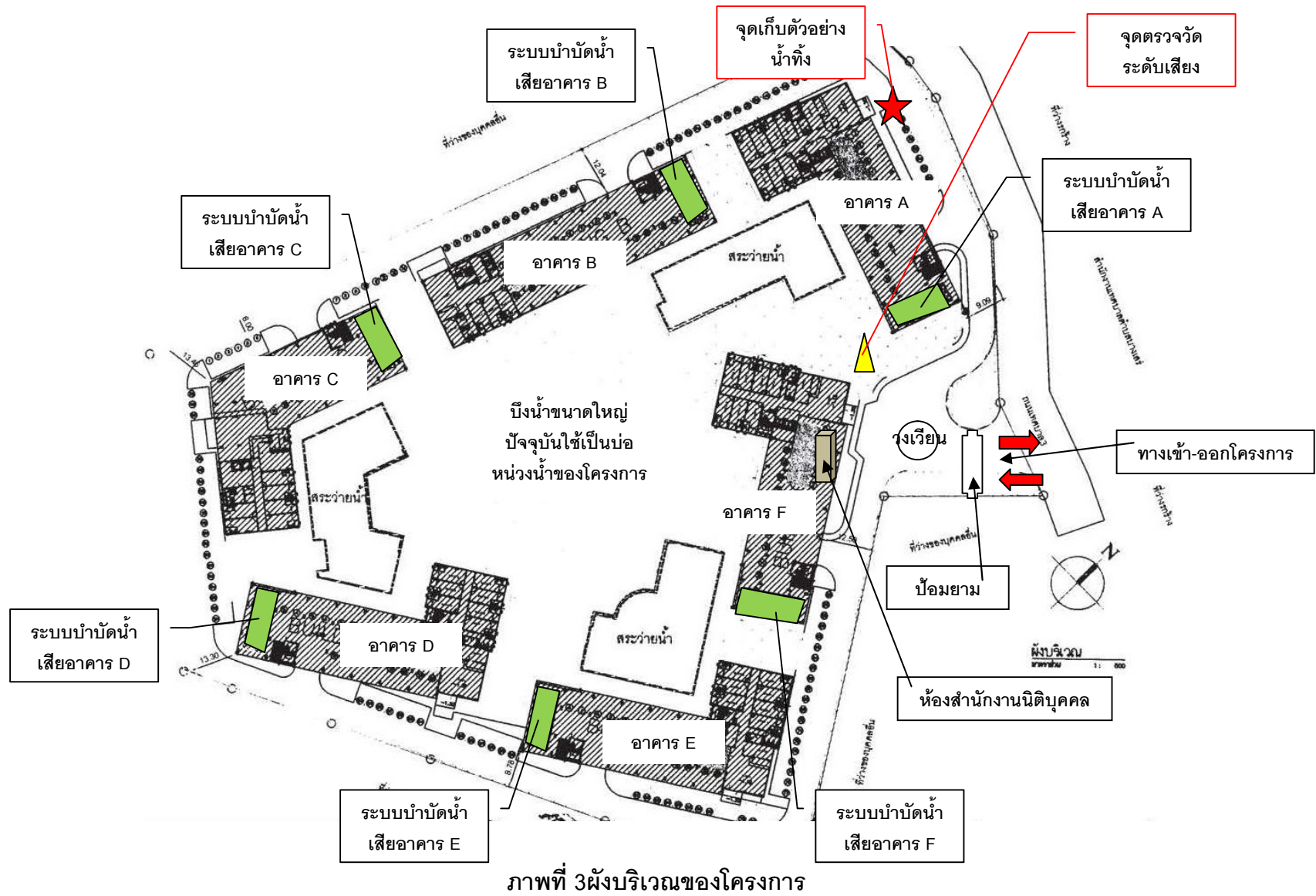
ซึ่งทางโครงการได้ดำเนินการเก็บตัวอย่างน้ำทั้ง โดยบริษัท วิมน์คอนส์ จำกัด และ ตรวจวิเคราะห์คุณภาพน้ำโดยห้องปฏิบัติการบริษัทเอ็นไวรอนเม้นท์แอนด์ แลบลอราทอรี จำกัดเป็นผู้วิเคราะห์คุณภาพน้ำทั้งที่ได้ตรวจวัดผ่านมาแล้ว เดือน มกราคม ถึง มิถุนายน 2568ทาง บริษัท วิมน์คอนส์ จำกัด เป็นผู้รวบรวมและจัดทำรายงานผลการดำเนินการตามมาตรการป้องกันและแก้ไขผลกระทบสิ่งแวดล้อมและมาตรการติดตามตรวจสอบผลกระทบสิ่งแวดล้อมได้รวบรวมผลและสรุปผลการวิเคราะห์คุณภาพน้ำดังกล่าวและเปรียบเทียบกับคุณภาพน้ำทั้งในการตรวจทดสอบกับค่ามาตรฐานคุณภาพน้ำทั้งอาคาร ก.

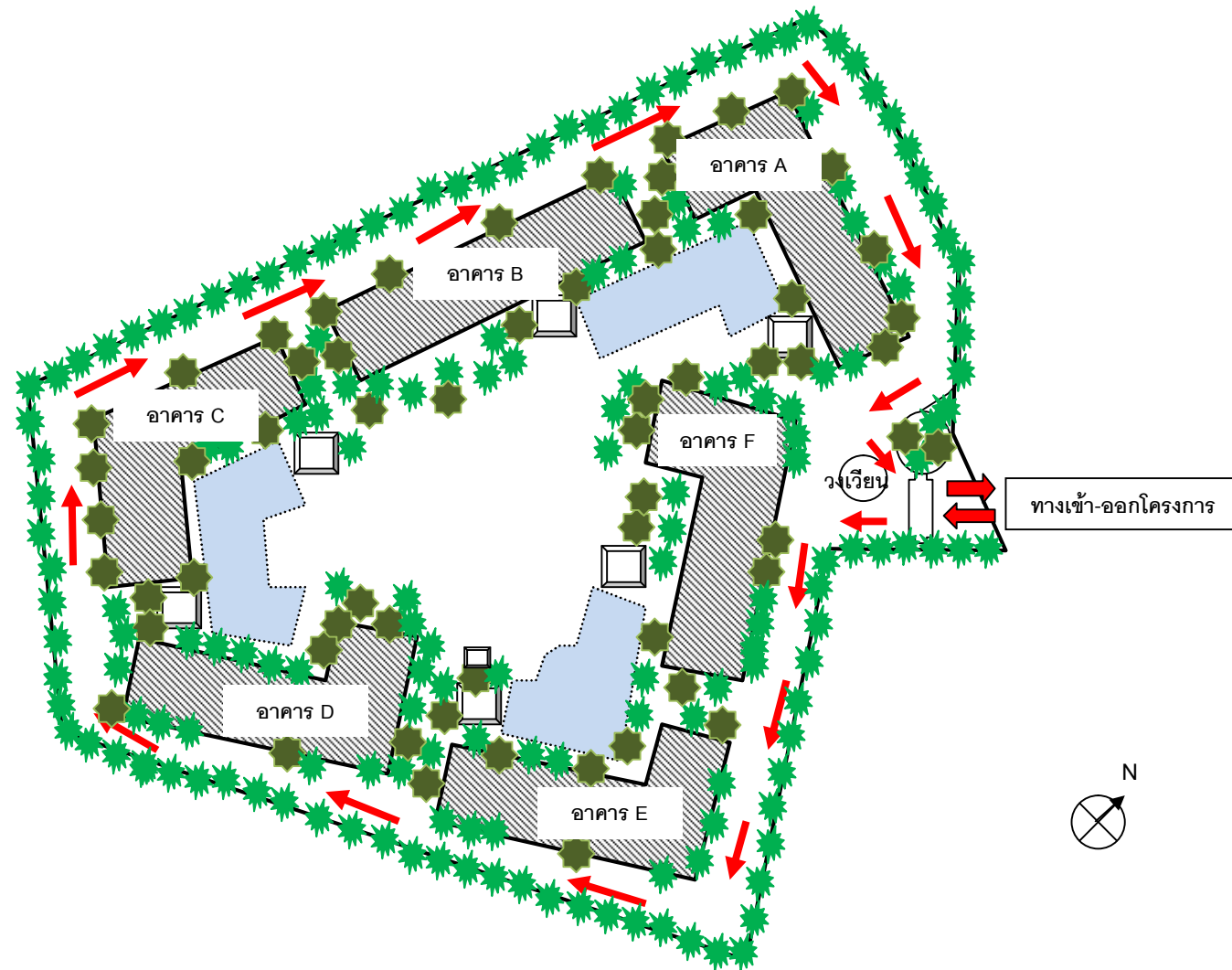
2) การติดตามตรวจสอบระดับเสียงดังจากการจราจรภายในโครงการ ดังตารางที่ 2

ตารางที่ 2 พารามิเตอร์วิเคราะห์ระดับเสียง

พารามิเตอร์ที่ใช้ตรวจสอบ ระดับเสียงดัง	ความถี่ในการตรวจสอบ	เดือนที่ตรวจสอบ
Leq 24 ชั่วโมง	เดือนละ 1 ครั้ง	ม.ค.-มิ.ย.68
Lmax	เดือนละ 1 ครั้ง	ม.ค.-มิ.ย.68
เสียงรบกวน	เดือนละ 1 ครั้ง	ม.ค.-มิ.ย.68

ซึ่งทางโครงการได้ดำเนินการตรวจวัดระดับเสียง โดยบริษัท วิมน์คอนส์ จำกัด เดือน มกราคม ถึง มิถุนายน 2568ทาง บริษัท วิมน์คอนส์ จำกัด เป็นผู้รวบรวมและจัดทำรายงานผลการดำเนินการตาม มาตรการป้องกันและแก้ไขผลกระทบสิ่งแวดล้อมและมาตรการติดตามตรวจสอบผลกระทบสิ่งแวดล้อมได้ รวบรวมผล และสรุปผลการวิเคราะห์ผลระดับเสียงดังภายในโครงการ





ภาพที่ 4ผังทิศทางการเดินรถของโครงการ



ภาพที่ 5 ผังพื้นที่สีเขียวโครงการ (ตั้งอยู่ชั้นล่างทั้งหมด)